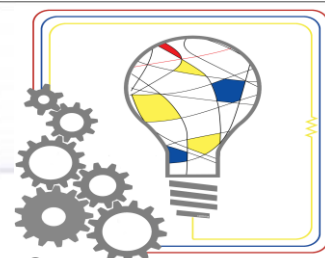


**Soc. coop. Forma-re-te emanazione di A.G.C.I.**

Via Stefano Tempia, 6 10156 Torino

 Tel. 0110867565 - [info@forma-re-te.it](mailto:info@forma-re-te.it)

Preiscrizioni/Informazioni: orario da lunedì a giovedì 9-13/14-17 venerdì 9-13

[www.forma-re-te.it](http://www.forma-re-te.it) (possibilità di preiscrizione on line)


forma-re-te

## ADDETTO ALLE MACCHINE UTENSILI A C.N.

**A chi è rivolto:** Giovani maggiorenni e adulti non occupati.

**Requisiti:** Diploma di Scuola Secondaria di Primo grado (Licenza media)

**Quando si svolge:** Inizio presunto ottobre 2018 - Termine giugno/luglio 2019

**Durata:** 600 ore di cui 240 Stage

**Dove si svolge:** FORMA-RE-TE – Via Stefano Tempia 6 – Torino


4 – 50 – 51– 46



Stazione Stura

**Frequenza:** Diurno

**Titolo rilasciato:** Qualifica

**Selezione:** Colloquio motivazionale di orientamento

Il Corso intende formare una figura professionale in grado di:

- Condurre macchine a 2 o più assi provvedendo al presetting utensile ed all'attrezzaggio della macchina;
- Eseguire modifiche sui parametri tecnologici del programma;
- Effettuare il collaudo del pezzo;
- Questa figura opera in genere su specifiche/indicazioni fornite dal tecnico di processo ed in piena autonomia nella conduzione della macchina.

Al termine dell'intervento formativo sono possibili opportunità di occupazione presso aziende del settore manifatturiero metalmeccanico.

Nella sede formativa le lezioni si svolgono in due laboratori (metalmeccanico ed informatico) ed hanno carattere prevalentemente applicativo.

L'inserimento in azienda per l'esperienza di stage avviene, per ogni allievo/a, sulla base di un progetto condiviso tra allievo/a, l'azienda ospitante, e l'agenzia formativa.

Alla fine del corso sarà cura dell'Agenzia "forma-re-te" inviare i nominativi degli/delle allievi/e alle aziende o enti di interesse per la figura professionale.

**Il corso sarà attivato previa approvazione e finanziamento della Città Metropolitana di Torino**

organismo intermedio:


 per una crescita intelligente,  
sostenibile ed inclusiva

[www.regione.piemonte.it/europa2020](http://www.regione.piemonte.it/europa2020)

INIZIATIVA CO-FINANZIATA CON FSE